

The logo for IA.AGUS is displayed in a white, bold, sans-serif font against a dark blue background. The letter 'A' between 'IA' and 'AGUS' is replaced by a small, glowing cyan square. The entire logo is centered horizontally.

Guía de Trabajo: Inteligencia Artificial en la Industria

De la Teoría a tu Piso de Producción

Facilitador: Agustín Prieto | Director y Fundador, IA.AGUS

Lugar: BIT CENTER, Tijuana

Fecha: 15 de Abril de 2026.

Lista de Verificación del Asistente (Checklist)

Antes de comenzar nuestro taller práctico, asegúrese de tener lo siguiente:

- [] **Laptop encendida** y conectada a la red Wi-Fi del evento.
- [] **Batería** con carga suficiente o cargador conectado a la regleta de su mesa.
- [] **Cuenta de Google** abierta en su navegador (requerida para usar NotebookLM y Gemini).
- [] **Páginas de referencia abiertas:** ia-agus.com y hub.ia-agus.com.

Agenda

- 5:30 PM Registro de asistentes.
- 6:00 PM Presentación: “La IA en la Industria”
- 6:45 PM Taller de NotebookLM y Prompts para Empresarios.
- 8:00 PM Preguntas y Networking

Archivos que usaremos en el taller:

Favor de descargar en su computadora los siguientes archivos que fueron proporcionados en el grupo de Whatsapp

- Inventario_Logistica_Q1.xlsx (Tabla de datos de almacén).
- Rotacion_Personal_Planta.xlsx (Historial de bajas de RH).
- Auditoria_NoConformidad_AS9100.pdf (Reporte de calidad simulado).

La siguiente guía la usaremos en el taller práctico de Notebook LM, mantenga abierto el documento en su computadora para que sea muy fácil copiar los prompts. Esto nos ahorrará tiempo para ejecutar los ejercicios.

Práctica de Laboratorio: NotebookLM en el Piso de Producción

Guía Paso a Paso para Asistentes

Bienvenido a la sesión práctica. Durante los próximos minutos, usted transformará su computadora en un analista de datos nivel gerencial. Trabajaremos con un escenario simulado de una planta aeroespacial.

FASE 1: Preparación del Entorno (Setup)

1. Acceso a la Plataforma:

- Abra su navegador (se recomienda Google Chrome o Comet).
- Ingrese a: notebooklm.google.com
- Asegúrese de haber iniciado sesión con su cuenta de Google.

2. Creación del "Cerebro" de su Planta:

- Haga clic en el botón para crear un "**Nuevo Cuaderno**" (New Notebook).
- Asígnele el nombre: "*Operaciones Planta Tijuana - Abril 2026*".

3. Carga de Datos (El Combustible de la IA):

- El facilitador (Agustín) le ha compartido 3 archivos de prueba vía WhatsApp o enlace de descarga:
 - Inventario_Logistica_Q1.xlsx (Tabla de datos de almacén).
 - Rotacion_Personal_Planta.xlsx (Historial de bajas de RH).
 - Auditoria_NoConformidad_AS9100.pdf (Reporte de calidad simulado).
- Arrastre y suelte los tres archivos en la ventana de NotebookLM para agregarlos como sus **Fuentes** (Sources).

FASE 2: Ejecución de Ejercicios

Instrucción: Copie los textos (Prompts) y péguelos en la barra de chat de NotebookLM en la parte inferior de su pantalla. Presione Enter y analice la velocidad y precisión de la respuesta.

Ejercicio 1: Prevención de Paros de Línea (Logística)

Objetivo: Que la IA cruce los niveles de inventario con los tiempos de entrega internacionales.

Paso 1: Pegue el siguiente prompt:

Actúa como un Consultor Senior en Cadena de Suministro. Revisa el archivo de inventario y detecta los materiales con mayor riesgo de causar un paro de línea, considerando su stock actual y el tiempo de entrega (Lead Time) desde su origen. Explica por qué son críticos.

Paso 2: Acción Inmediata. Pegue este prompt a continuación:

Basado en tu análisis anterior, redacta un correo electrónico profesional y urgente para el proveedor de Asia del material AL-7075-T6. Solicita un estatus de envío y propón una alternativa de envío aéreo para mitigar el riesgo de quiebre de stock.

Ejercicio 2: El Costo Oculto en RH (Operaciones)

Objetivo: Convertir datos de Excel en argumentos financieros para la toma de decisiones directivas.

Paso 1: Pegue el siguiente prompt:

Analiza los datos del archivo de rotación de personal. Calcula el costo total perdido en capacitación durante este trimestre en dólares. Dime cuál es el motivo de salida más recurrente y en qué turno (Matutino, Vespertino o Nocturno) hay mayor fuga de talento.

Paso 2: Generar estrategia. Pegue este prompt:

Actúa como el Director de Operaciones. Basado en los datos que acabas de analizar, genera una propuesta rápida de 3 viñetas para retener al personal del turno nocturno, enfocándote en solucionar el problema exacto que revelan los datos.

Ejercicio 3: Blindaje de Certificaciones (Calidad AS9100)

Objetivo: Analizar rápidamente un documento denso y generar un plan de corrección oficial.

Paso 1: Pegue el siguiente prompt:

Extrae los hallazgos de no conformidad más graves del reporte de auditoría AS9100. Explica en viñetas cortas y lenguaje sencillo qué cláusulas de la norma se están violando y qué impacto tiene esto frente al cliente.

Paso 2: Ejecución técnica. Pegue este prompt:

Genera un borrador detallado de un Plan de Acción Correctiva (CAPA). Incluye la acción inmediata para contener el lote L-4509 y una medida preventiva para que el olvido de firmas en los reportes FAI no vuelva a ocurrir en los operadores de CNC.

FASE 3: El "Momento Magia" (Cruce Inteligente)

Objetivo: Demostrar cómo la IA de Google conecta puntos ciegos entre diferentes departamentos de su empresa.

Paso 1: Seleccione las tres fuentes (archivos) en su panel izquierdo.

Paso 2: Pegue el prompt definitivo:

Eres el Director General de esta planta. Cruza la información de los tres documentos (Inventario, Rotación y Auditoría). ¿Existe alguna relación directa o indirecta entre el material crítico que falta de Asia, la rotación en el área de calidad y los hallazgos de la auditoría AS9100? Dame una visión panorámica de cómo estos problemas se están conectando para afectar la rentabilidad general de la planta hoy.

FASE 4: Elabore Presentación, Video, Mapa Mental, Infografía del tema.

Objetivo: Demostrar cómo NotebookLM es un aliado para hacer presentaciones, videos, audios, infografías, mapas mentales, etc.

Utilice el panel derecho de Notebook LM para hacer la magia. No se olvide de darle instrucciones y personalizar sus presentaciones o videos. Puede crearlos en varios idiomas.

Fase 5: El Siguiete Nivel: Soluciones a la Medida por IA.AGUS

Las herramientas públicas son un excelente punto de partida, pero la verdadera transformación ocurre cuando la Inteligencia Artificial se integra a los procesos internos de su empresa.

En **IA.AGUS** desarrollamos ecosistemas tecnológicos para la industria:

- **Manufactura IA Pro:** Asistentes en piso de producción que conectan a sus operadores con manuales y normativas al instante.
- **Reclutador IA Pro:** Automatización de entrevistas iniciales e inducción de personal operativo para combatir la rotación.
- **Chatbot IA Pro:** Chatbots para las diferentes áreas de la empresa: ventas, catálogos, instrucciones de trabajo, atención al cliente, calidad, reglas de seguridad, etc.
- **Inventario IA Pro:** Hacer inventarios usando fotografías o videos. Ahorro de tiempo en mantener tu inventario
- **Desarrollo a la Medida:** Desde integraciones de WhatsApp para atención a proveedores, hasta análisis predictivo de sus bases de datos financieras.

Visite nuestro Hub de Soluciones:

 hub.ia-agus.com

 ia-agus.com







MANUFACTURA IA PRO

OPTIMIZA TU PRODUCCIÓN CON IA

Eficiencia y Rentabilidad 24/7

CONTROL DE COSTOS
Reducción inteligente de gastos y desperdicios.

ANÁLISIS EN TIEMPO REAL
Monitoreo continuo y toma de decisiones instantánea.

REPORTES AUTOMÁTICOS
Generación de informes sin esfuerzo y personalizados.

ESCANEA PARA INNOVAR
Descubre el Futuro en tu Celdar

La revolución de la manufactura inteligente.

IA.AGUS: El Futuro Operativo de la Industria Aeroespacial

DESAFÍOS CRÍTICOS EN LA PLANTA



El Alto Costo de la Rotación Operativa.

La pérdida de talento cuesta hasta por empleado en capacitación desperdiciada.



Riesgos Críticos en la Cadena de Suministro.

Materiales como el Aluminio 7075-T6 y Resinas están en riesgo constante por tiempos de entrega.

El Cuello de Botella de la Norma AS9100

Un error manual en certificados o reportes FAI detiene lotes completos de producción.

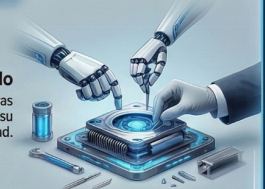


LA SOLUCIÓN IA.AGUS



Gestión Predictiva, no Reactiva

Algoritmos que detectan patrones de falla y proyecciones de inventario en segundos.



El Humano Aumentado

La IA asume tareas repetitivas para que el talento enfoque su estrategia en calidad.



Ecosistema Manufactura IA Pro

Chatbots para soporte técnico en piso y pre-filtrado de candidatos via WhatsApp.



Categoría de Impacto	Indicador Crítico	Estatus de Riesgo
Capital Humano	\$1,200 - \$3,000 USD por baja	Critico (Turno Nocturno)
Materia Prima (Al-7075)	45 días de Lead Time	En Riesgo (Asia)
Insumos (Resina Epóxica)	Stock actual vs Mínimo (8 vs 20 gal)	Critico (USA)